

Guida alla creazione dei files di stampa SAGOMATI LEGGERI PERSONALIZZATI



FORMATO DEI FILES E GAMMA COLORE

Accettiamo files in formato **PDF** (senza password, note, pagine ruotate), in scala **1:1** o in proporzione corretta.

Il file deve avere lo spazio colore impostato in **QUADRICROMIA (CMYK)**. I files in **RGB** e i colori **Pantone** verranno automaticamente convertiti in quadricromia con un profilo standard. Un colore può apparire leggermente diverso in base al supporto di stampa, per via della composizione fisica e del colore di base del materiale.

Per ottenere un buon risultato di stampa, i files devono avere una **RISOLUZIONE minima di 150/200 dpi**.



CARATTERISTICHE GRAFICHE

I **TESTI** ed i glifi (es. simbolo €) devono essere **CONVERTITI IN TRACCIATI**.

Attenzione alle **DIMENSIONI** di testi e linee vettoriali: se molto piccoli (es. 8,5 pt.) e sottili (es. 0,5 pt.) non è assicurata una buona leggibilità.

Verificate che **NON** ci siano **SOVRASTAMPE**.

Tutte le immagini devono essere **INCORPORATE** e non collegate al File.

La **DISTANZA** dei testi o grafiche importanti dalla linea di taglio dovrebbe essere di almeno 5 mm.

In caso di fondi pieni **SBORDATE** 5 mm oltre il taglio.



TAGLIO SAGOMATO

IL FILE DEVE AVERE DUE LIVELLI:

- Crea un nuovo livello e nominalo **"Taglio"**.
- Crea un nuovo Campione colore chiamato **"Taglio"**, impostato come **Tinta Piatta**.
- Nel Livello "Taglio" poni il tuo **tracciato vettoriale**, che dovrà avere come colore traccia il campione "Taglio".
- Seleziona il tracciato di taglio e dalla palette Attributi assegnagli **"Sovrastampa tracciato"**.
- Salva il pdf mantenendo i **Livelli separati** (non bloccati).

Il tracciato non deve essere troppo complesso, altrimenti il risultato potrebbe essere impreciso. Deve essere un unico tracciato chiuso, composto da una sola linea.



DIMENSIONI

Perchè la sagoma rimanga in equilibrio, è necessario che non superiate le **dimensioni massime** richieste.

È importante che le sagome coprano tutta la **colonna centrale di sostegno**. Qui a lato trovate le dimensioni di tale colonna.

Le sagome più alte di 120cm verranno spedite piegate a metà.

Esempio file:



La colonna di sostegno ha dimensioni 5x40 cm per sagome da 70 cm di altezza, 5x70 cm per sagome da 120 cm e 10x120 cm per sagome fino ai 200 cm.



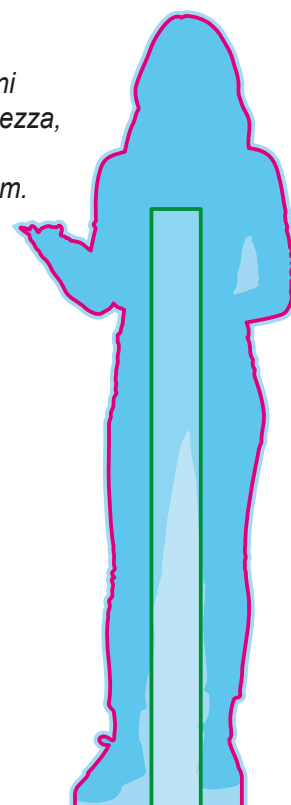
Area di sicurezza per testi



Tracciato di taglio sagoma



Margine di abbondanza

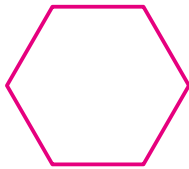


Guida alla creazione dei files di stampa

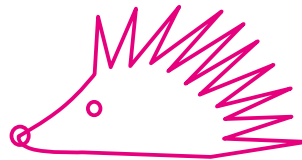
SAGOMATI LEGGERI PERSONALIZZATI

Raccomandazioni per il taglio sagomato

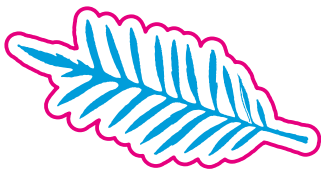
Sagoma semplice



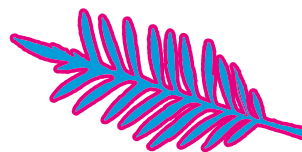
SI



NO

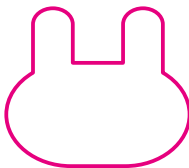


SI

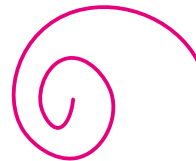


NO

Tracciato chiuso

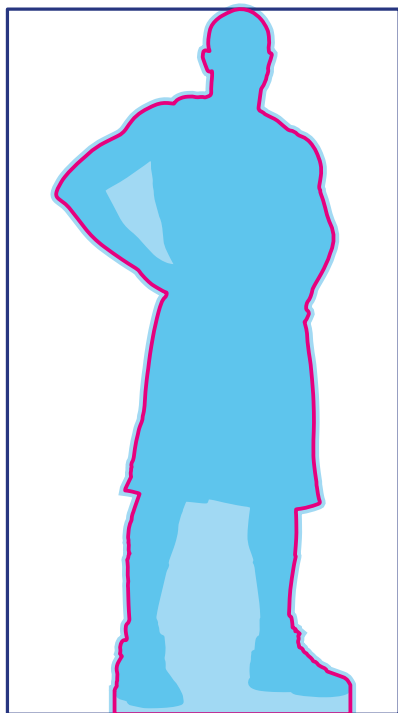


SI



NO

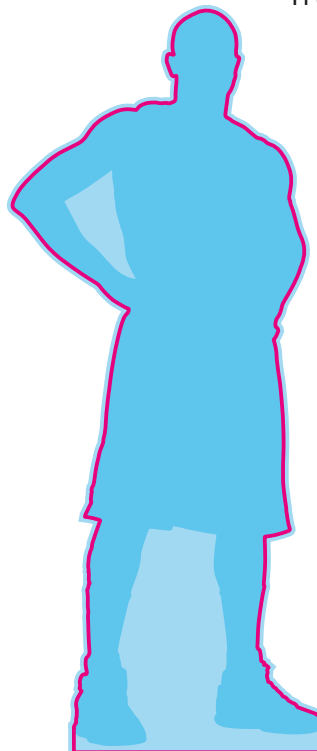
Dimensioni massime 100x200 cm



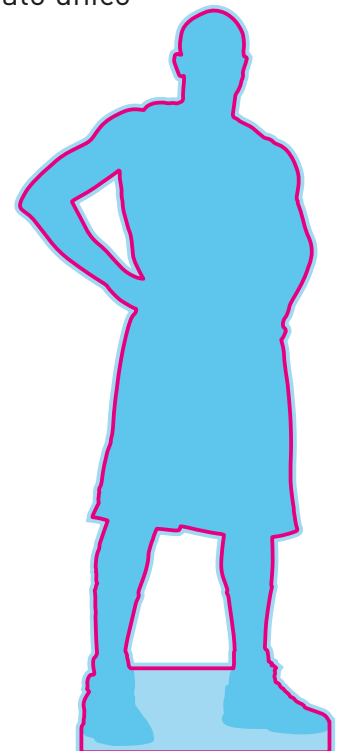
100 cm

200 cm

Tracciato unico



SI



NO