

Guida alla creazione dei files di stampa

SEPARATORI DA SCRIVANIA



FORMATO DEI FILES E GAMMA COLORE

Accettiamo files in formato **PDF** (senza password, note, pagine ruotate), in scala **1:1** o in proporzione corretta.

Il file deve avere lo spazio colore impostato in **QUADRICROMIA (CMYK)**. I files in **RGB** e i colori **Pantone** verranno automaticamente convertiti in quadricromia con un profilo standard. Un colore può apparire leggermente diverso in base al supporto di stampa, per via della composizione fisica e del colore di base del materiale.

Per ottenere un buon risultato di stampa, i files devono avere una **RISOLUZIONE minima** di **150/200 dpi**.



ORIENTAMENTO

L'orientamento del file deve corrispondere tassativamente a quello del pannello.

In caso di **STAMPA SU ENTRAMBE LE FACCIATE** sconsigliamo di mettere cornici e passepartout vicino ai margini, per evitare imprecisioni dovute alle tolleranze di taglio.

Per stampare su entrambi i lati dovrete inviarci **DUE FILES**, creati sul Template che potete scaricare dal sito: uno per ciascun lato.



CARATTERISTICHE GRAFICHE

I **TESTI** ed i glifi (es. simbolo €) devono essere **CONVERTITI IN TRACCIATI**.

Attenzione alle **DIMENSIONI** di testi e linee vettoriali: se molto piccoli (es. 8,5 pt.) e sottili (es. 0,5 pt.) non è assicurata una buona leggibilità.

Verificate che **NON** ci siano **SOVRASTAMPE**.

Tutte le immagini devono essere **INCORPORATE** e non collegate al File.

La **DISTANZA** dei testi o grafiche importanti dalla linea di taglio dovrebbe essere di almeno 5 mm.

In caso di fondi pieni **SBORDATE** 5 mm oltre il taglio.

Esempio file



tracciato di Taglio

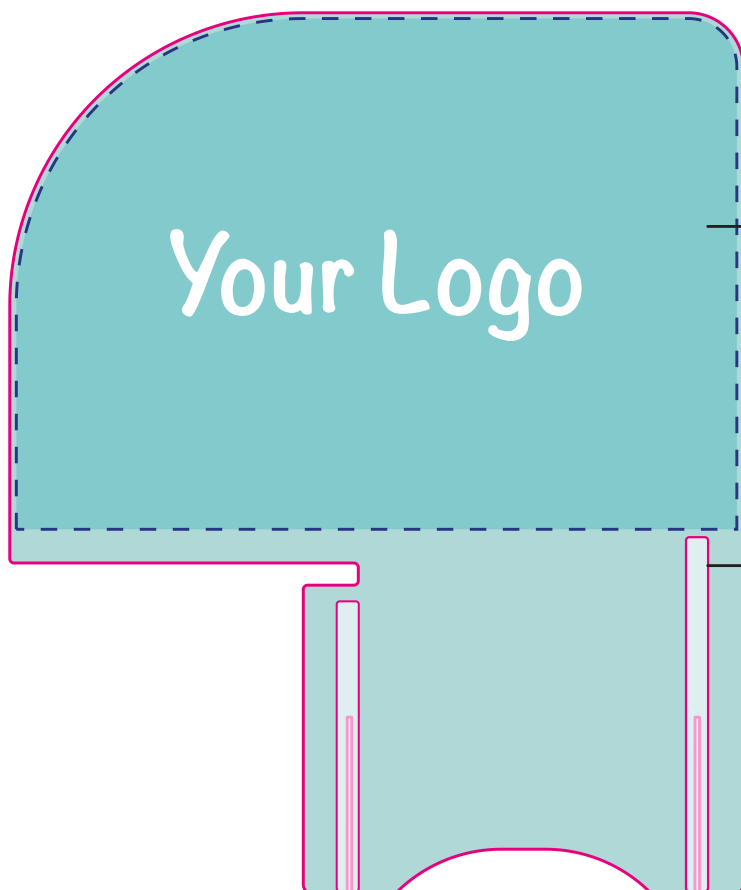
area sicura:
5 mm dal
bordo

5 mm di
abbondanza
su ogni lato

Guida alla creazione dei files di stampa

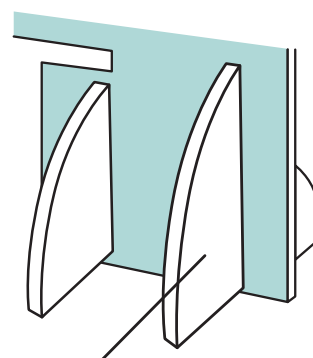
SEPARATORI DA SCRIVANIA

Consigli per la grafica:



MANTENETE IL **SOGGETTO IMPORTANTE** DELLA VOSTRA GRAFICA ENTRO QUEST'AREA

LA ZONA BASSA **PUÒ** ESSERE STAMPATA: CONSIDERATE CHE I SOSTEGNI COPRIRANNO UNA PARTE



A sostegno del separatore utilizziamo due piedini

IN CASO DI STAMPA SU **ENTRAMBE LE FACCIATE** DOVRETE INVIARCI DUE FILES: UNO PER FACCIATA

